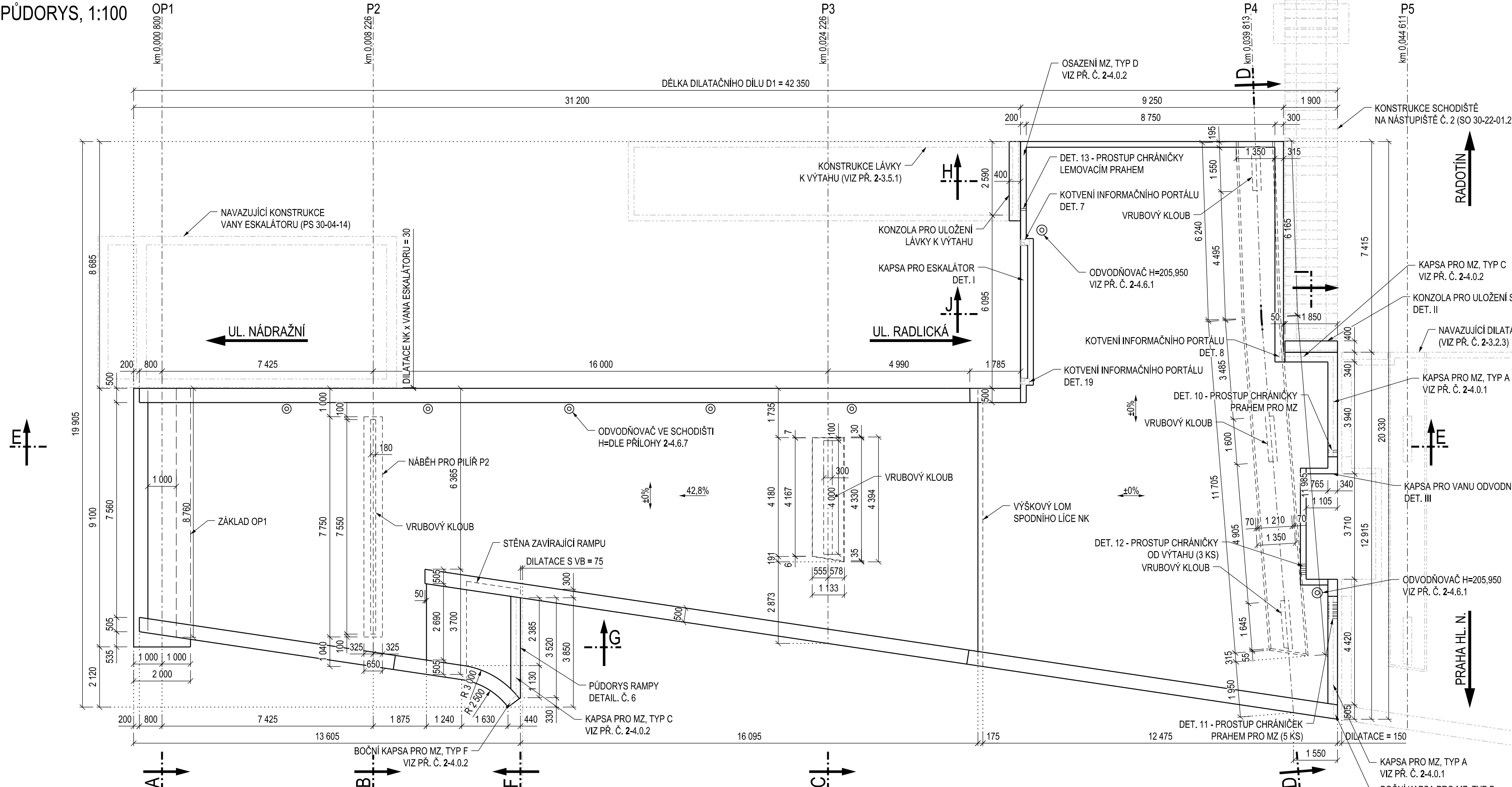
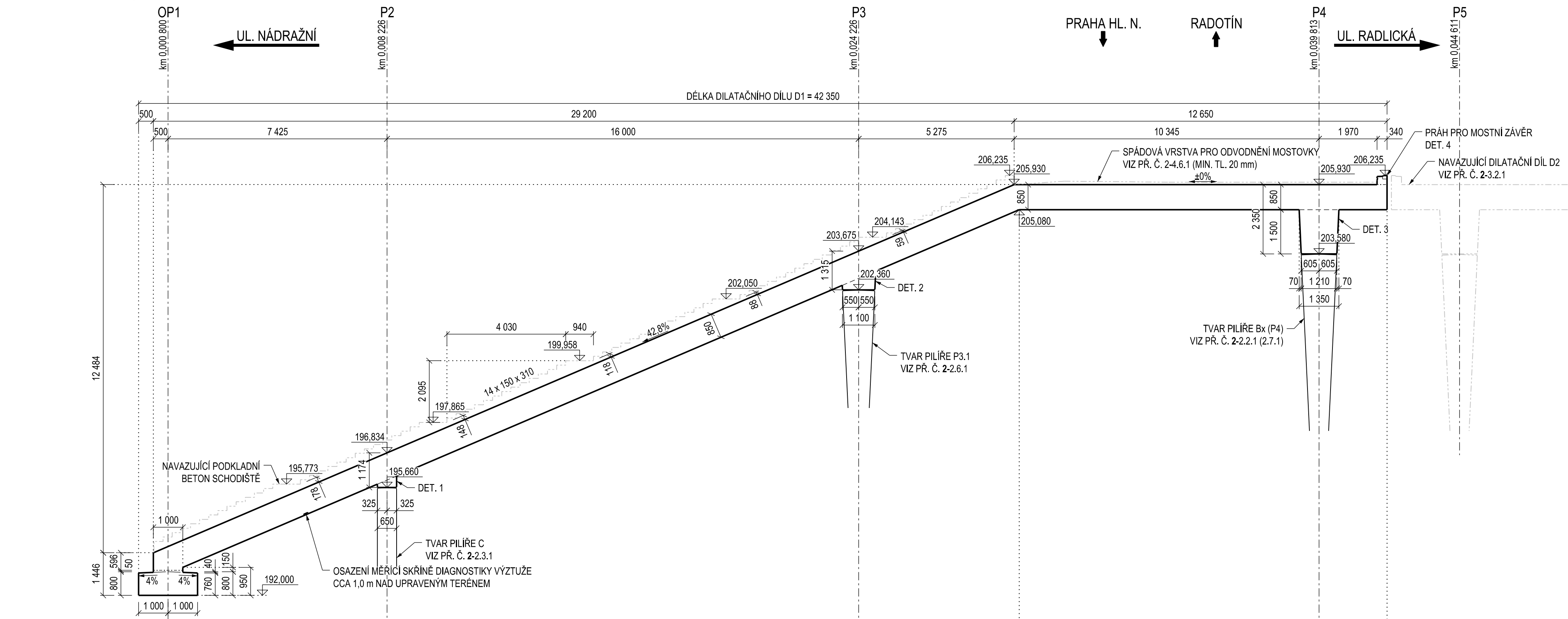


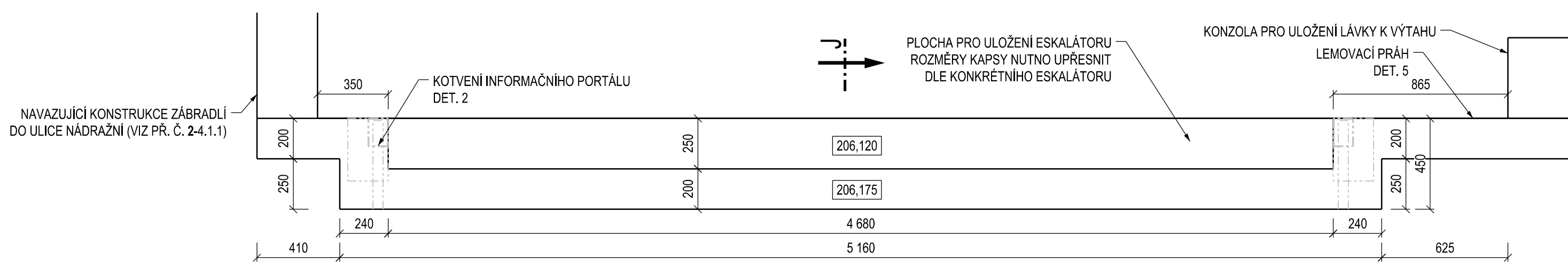
PŮDORYS, 1:100



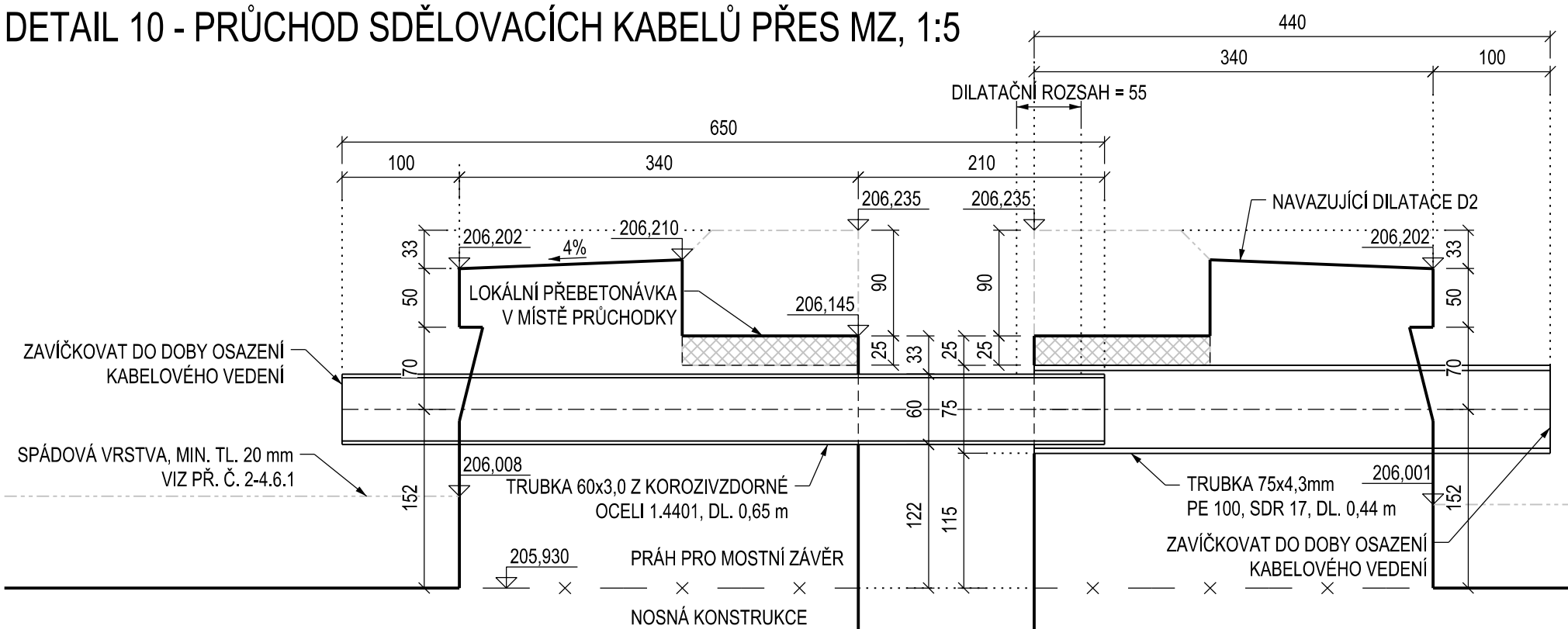
PODÉLNÝ ŘEZ E, 1:100



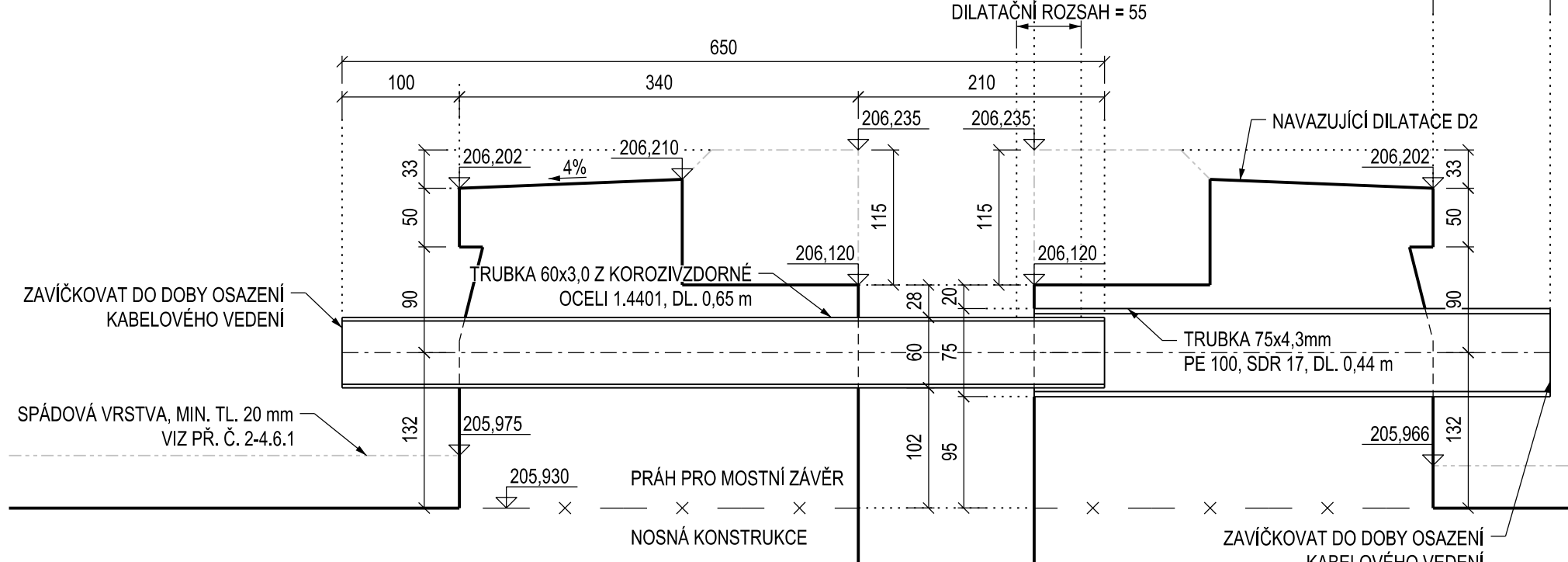
DETAIL I - PŮDORYS KAPSY PRO ESALÁTOR, 1:20



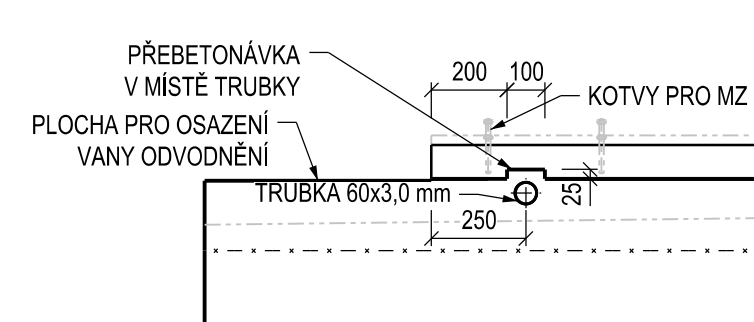
DETAIL 10 - PRŮCHOD SĎĚLOVACÍCH KABELŮ PŘES MZ, 1:5



DETAIL 11 - PRŮCHOD ELEKTRO KABELŮ PŘES MZ, 1:5



POHLED NA MZ V MÍSTĚ SĎĚLOVACÍ CHRÁNIČKY, 1:20



POHLED NA MZ V MÍSTĚ ELEKTRO CHRÁNIČEK, 1:20

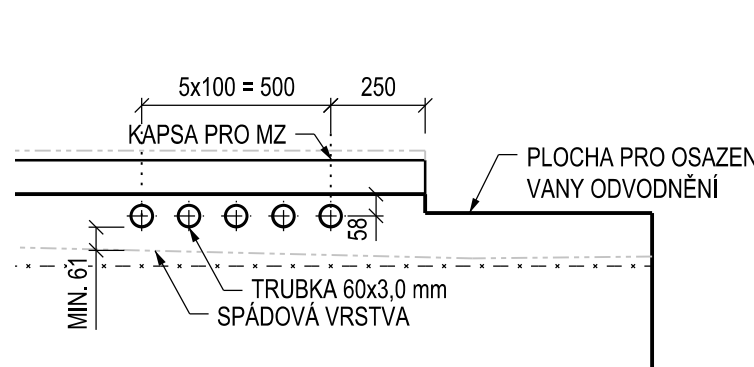


SCHÉMA VEDENÍ CHRÁNIČEK V NK - SPODNÍ LÍC

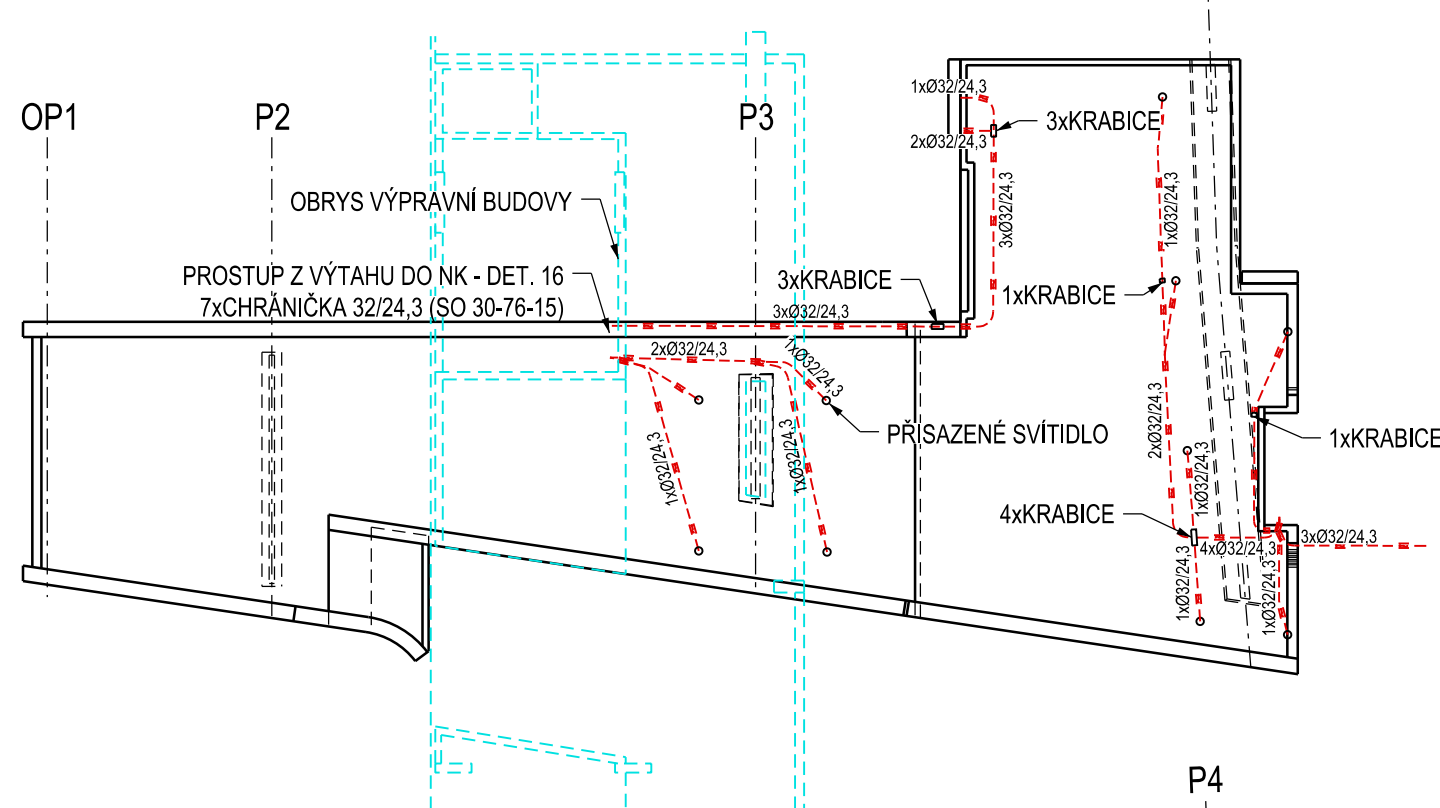
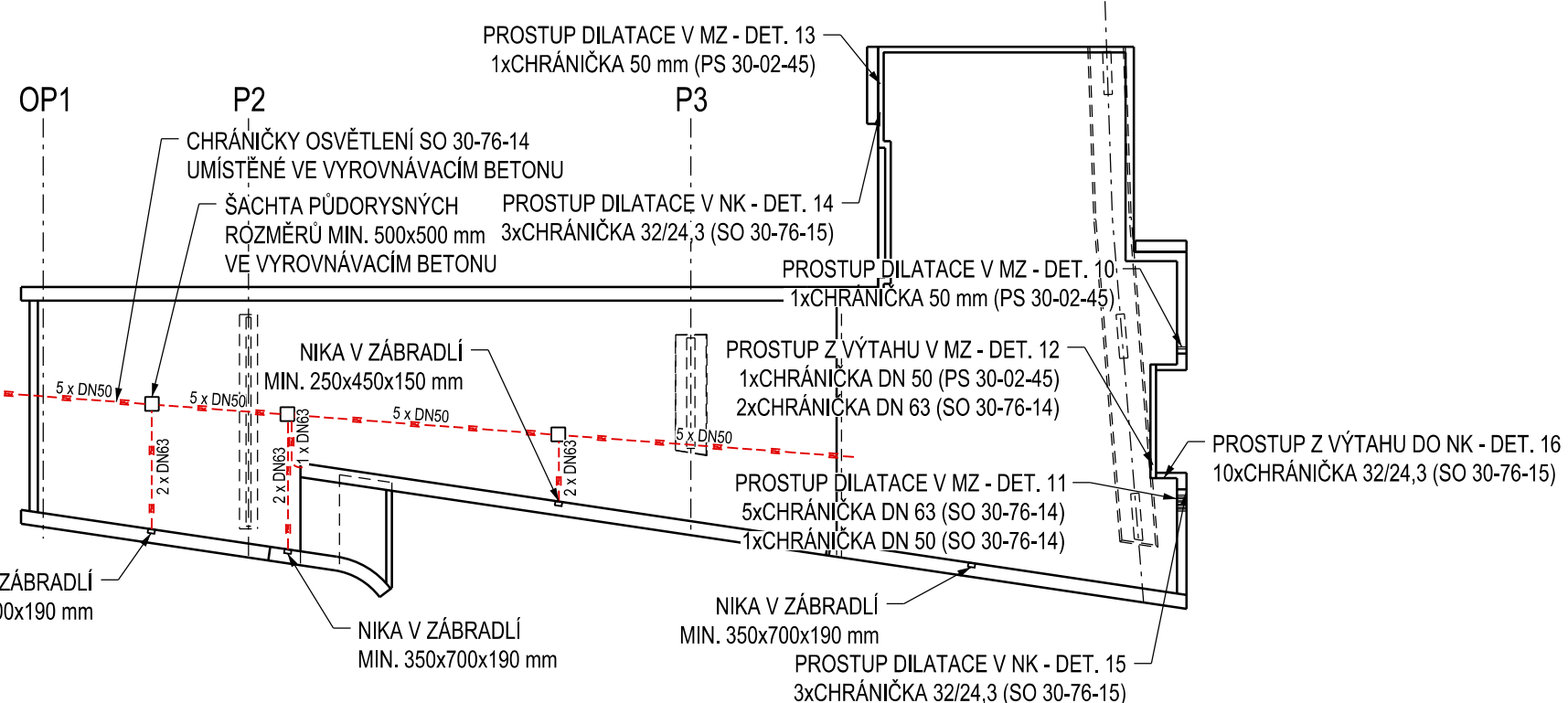
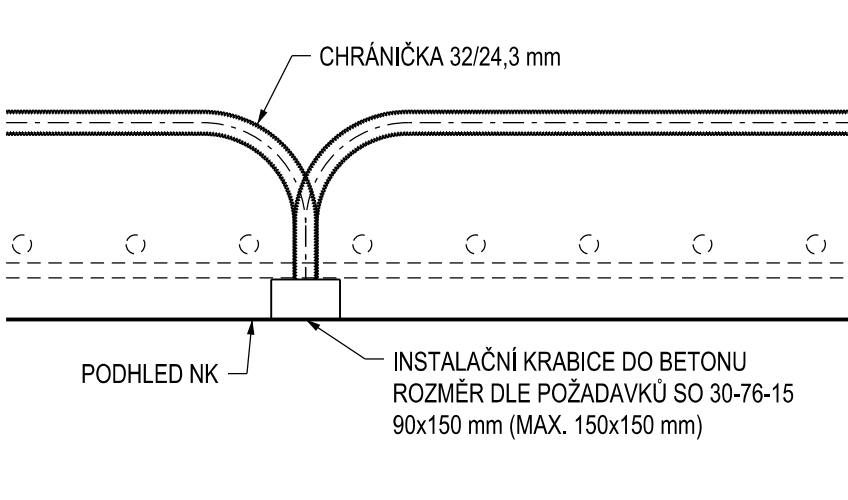


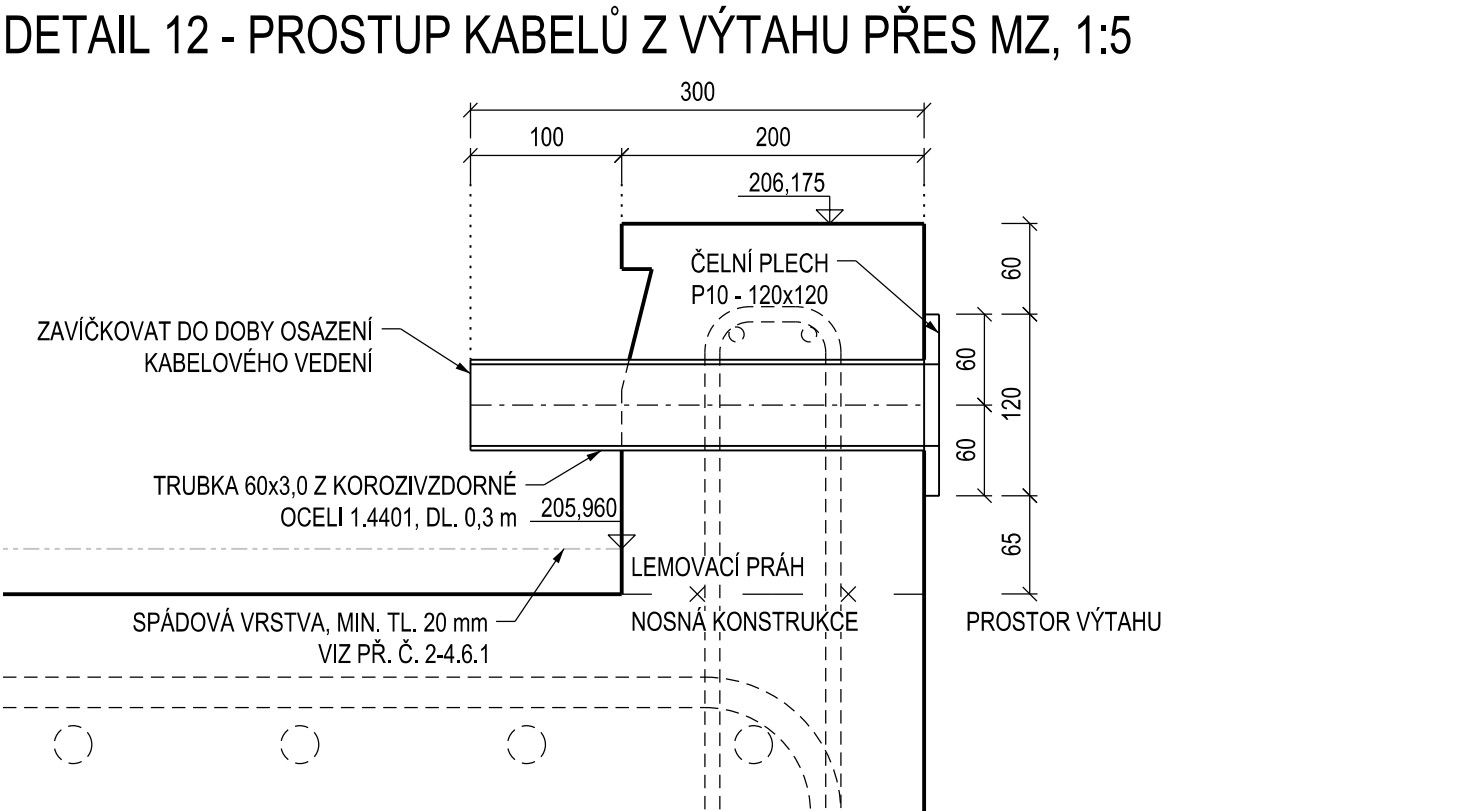
SCHÉMA PROSTUPŮ CHRÁNIČEK DILATACEMI



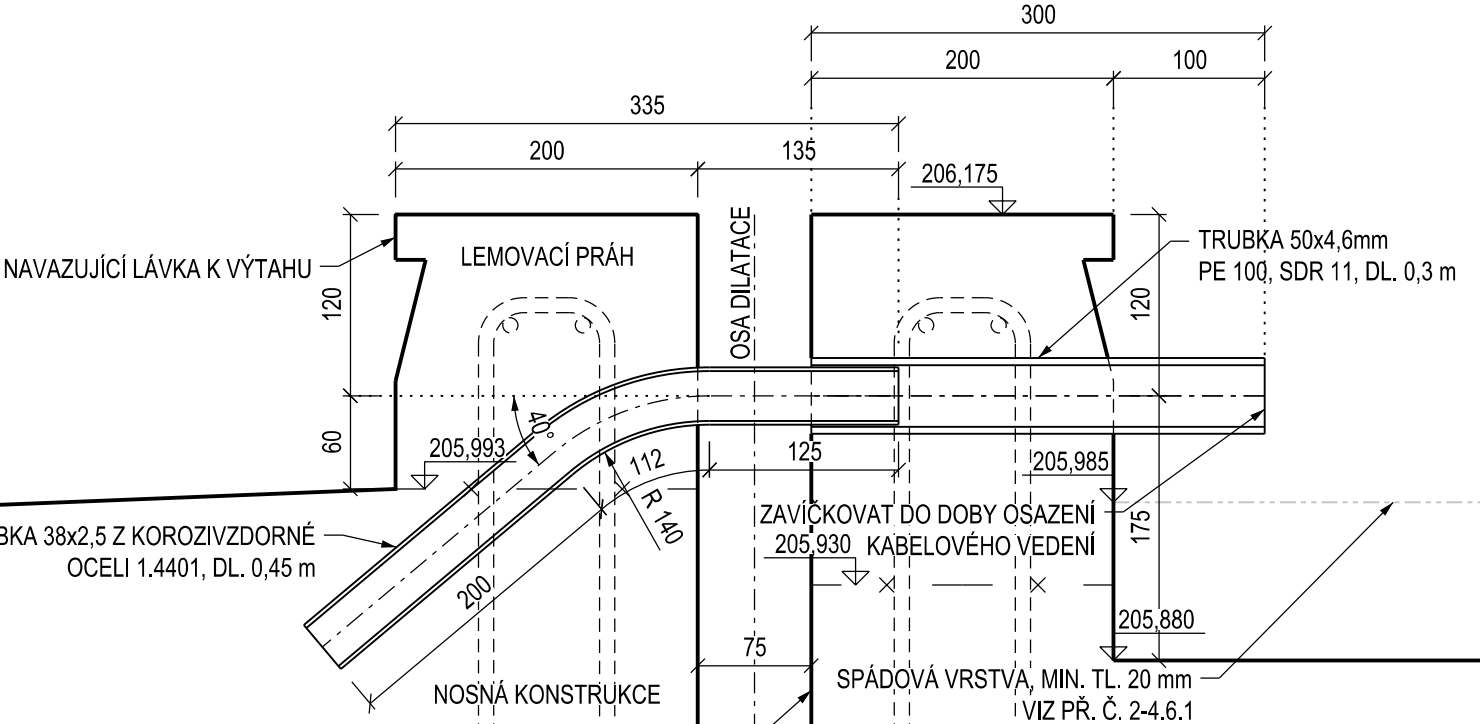
DETAIL 17 - VEDENÍ U KRABIC ELEKTRO, 1:10



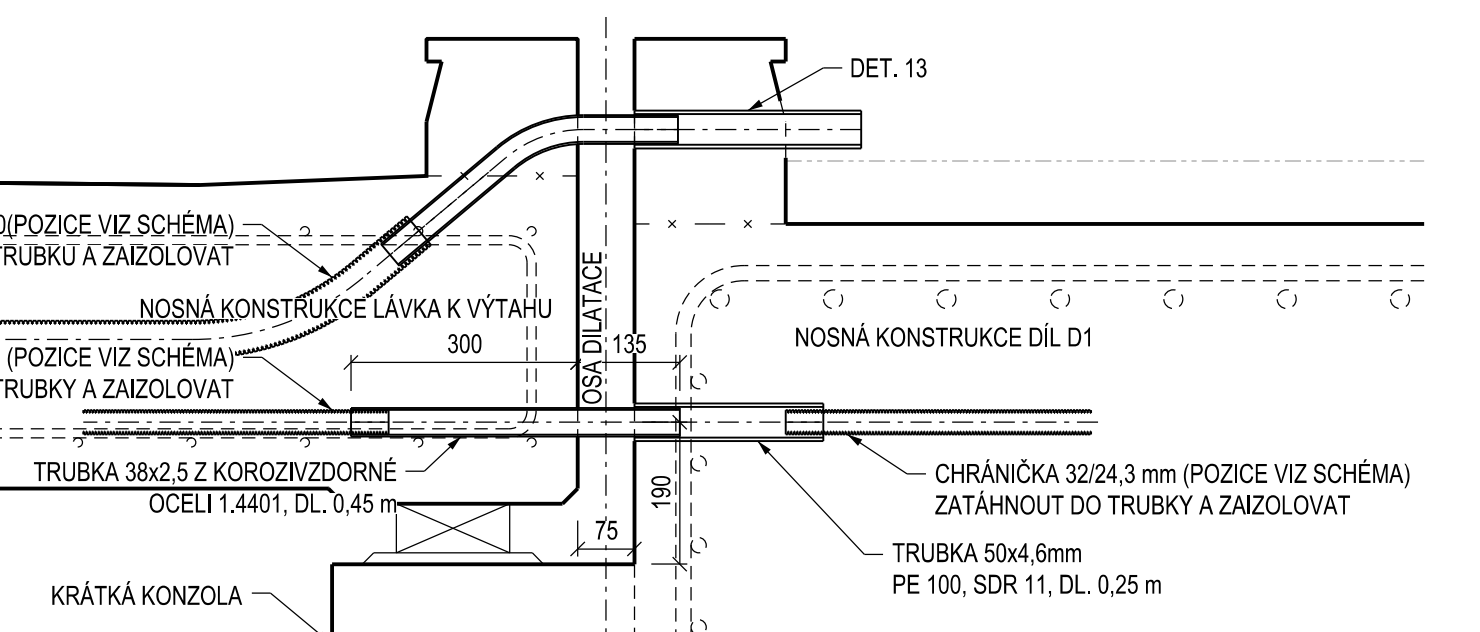
DETAIL 12 - PROSTUP KABELŮ Z VÝTAHU PŘES MZ, 1:5



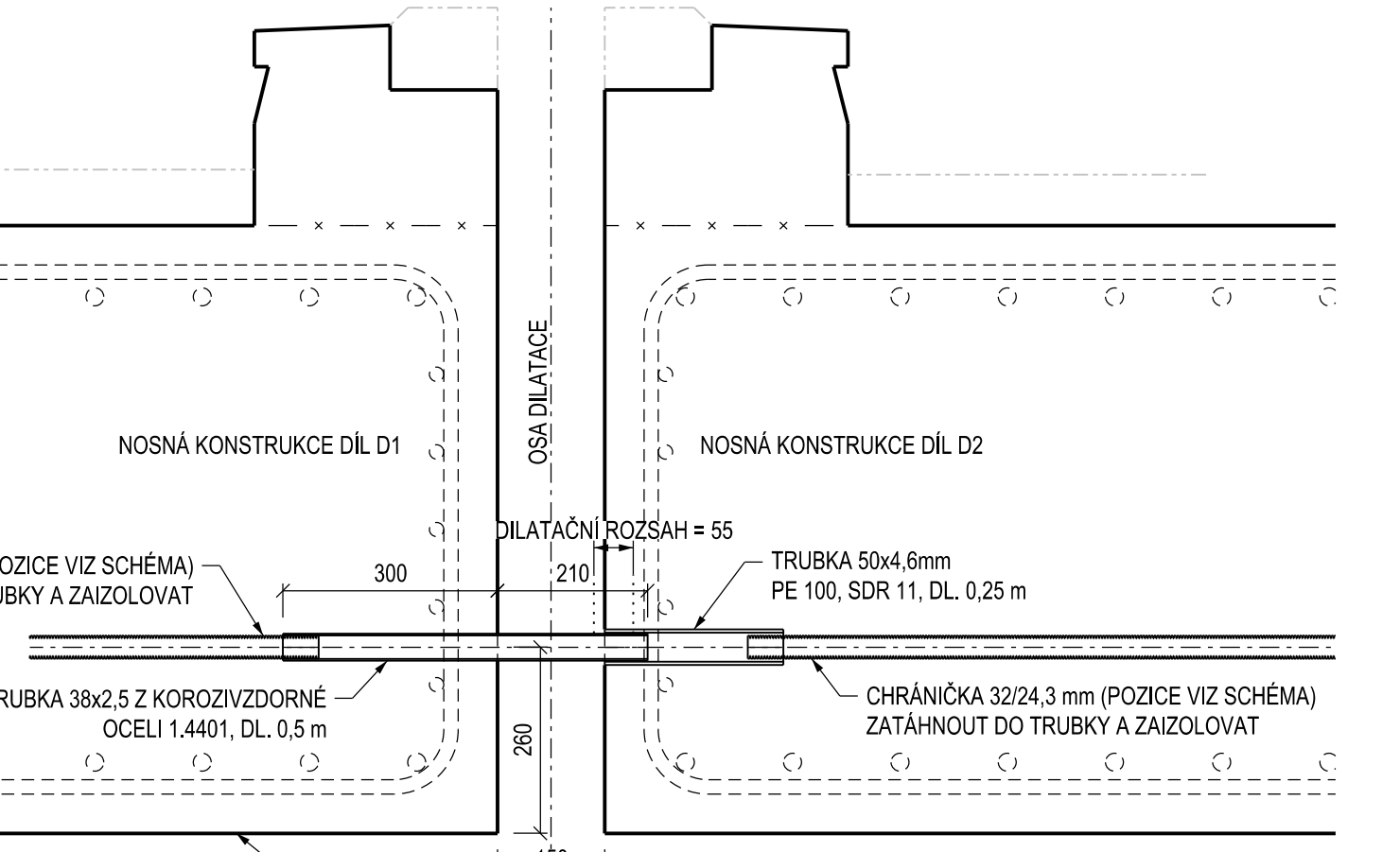
DETAIL 13 - PROSTUP SĎĚL. KABELŮ K LÁVCE K VÝTAHU, 1:5



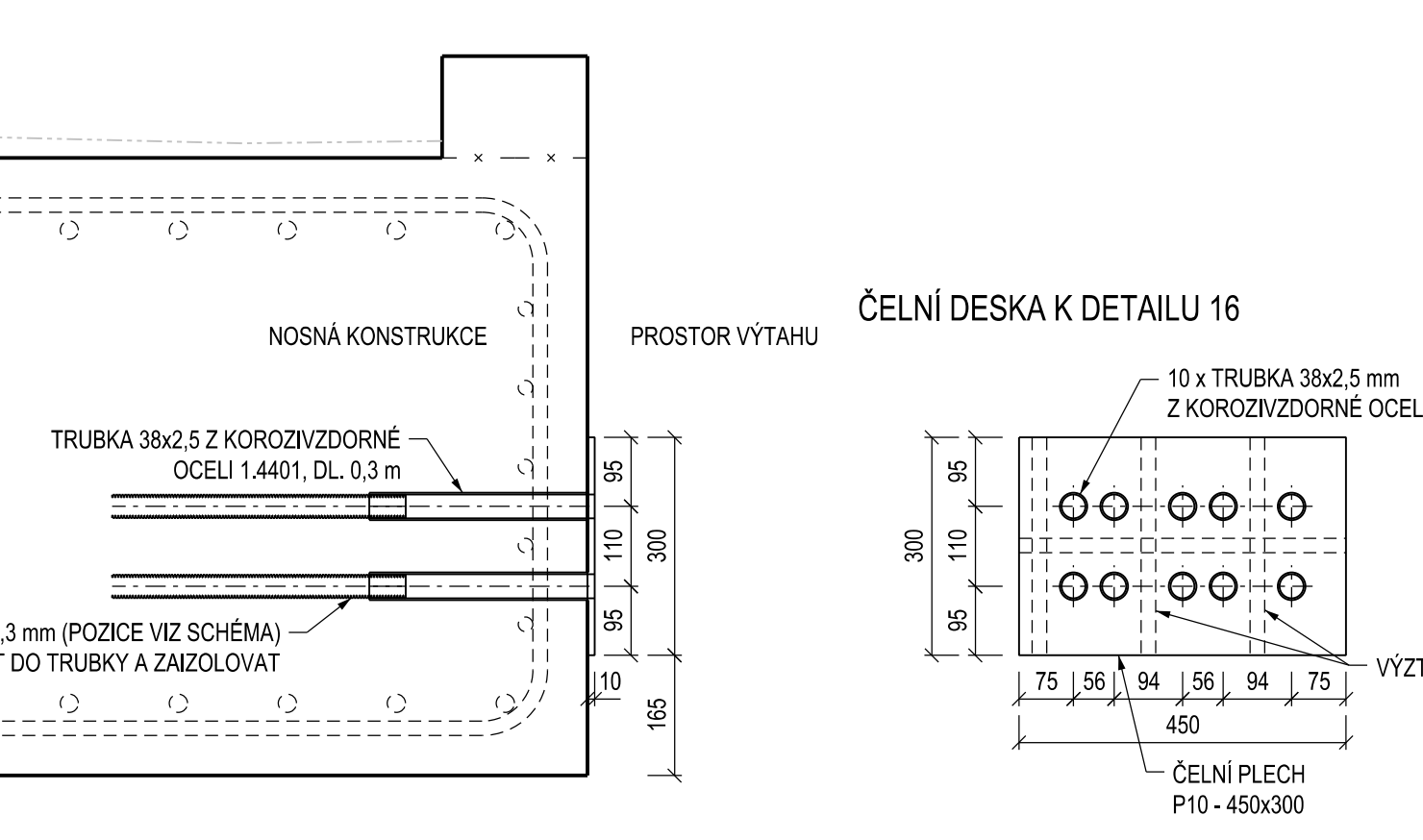
DETAIL 14 - PROSTUP ELEKTRO KABELŮ K LÁVCE K VÝTAHU, 1:10



DETAIL 15 - PROSTUP ELEKTRO KABELŮ DILATACÍ D1 - D2, 1:10



DETAIL 16 - PROSTUP ELEKTRO KABELŮ Z VÝTAHU DO NK, 1:10



POZNÁMKY

- VŠEOBECNÉ INFORMACE JSOU UVEDENY V PŘÍLOZE Č. 1.001 - TECHNICKÁ ZPRÁVA
- POKUD NENÍ UVEDENO JINAK JE ZKOŠENÍ HRAN 2020 mm
- VŠECHNY PRACOVNÍ SPÁRY BUDOU ZKOŠENY, NAPŘ. HRABEMI
- DLE POŽADAVKŮ PRO MĚŘENÍ BLUDNÝCH PRŮDŮ JE NUTNO DO BEDNĚNÍ VLOŽIT PŘÍPADNĚ KABELOVÉ CHRÁNIČKY
- DO ZÁKLADU OP1 JE NUTNO VLOŽIT SONDY PRO DIAGNOSTIKU KORÓZE VÝTŽUZE (ISK, CP/M, C/M, S, SONDA)
- DO POHLEDU NK U OP1 BUDE ZE SOND VYTŽENO KABELOVÉ VEDENÍ A UKONČENO V MĚŘÍ SKRÍNĚ - PODROBNĚ VIZ ČÁST B.7
- VŠEKKÉ POŽADAVKY NA TATO VEDENÍ BUDOU UPŘESNĚNA V RÁMCI STAVBY PO ZVOLENÍ KONKRETNÍHO DODAVATELE SYSTÉMU MĚŘENÍ
- DO NOSNÉ KONSTRUKCE JE NUTNO UMÍSTIT CHRÁNIČKY PRO VEDENÍ OSVĚTLENÍ V POHLEDU NOSNÉ KONSTRUKCE (SO 30-76-15)
- KONKRETNÍ VEDENÍ CHRÁNIČEK JE NUTNO KONZULTOVAT SE ZHOTOVITELEM A PROJEKTANTEM SO 30-76-15
- KONEČNÁ POLOHA KRABIC A JEJICH VELIKOST MUŠÍ BYT KONZULTOVÁNA S PROJEKTANTEM TOHOTO SO
- KONEČNÁ PODOBA ZAKRYTÍ KRABIC OSAZENÝCH DO POHLEDU MUŠÍ BYT KONZULTOVÁNA S ARCHITEKTEM STAVBY
- VZHLÉD POHLEDŮVÝCH PRACOVNÍCH SPAR BUDE UPŘESNĚN NA ZÁKLADĚ FINÁLNÍHO ŘEŠENÍ POVRCHOVÉ ÚPRAVY POHLEDŮVÉ PLOCHY
- ZPŮSOB PŘEVODĚNÍ A POČTY DILATAČNÍCH PRŮCHOŮ PRO KABELOVÁ VEDENÍ JE NUTNO KONZULTOVAT SE ZHOTOVITELEM JEDNOTLIVÝCH SO A PS DOTČENÝCH SÍTÍ

MATERIÁL:

PEVNOSTNÍ TRIDY DLE ČSN EN 1992-1-1
STUPNĚ VLIVU PROSTŘEDÍ DLE TKP 18, ČSN EN 206+A2 A ČSN P 73 2404
PODROBNÁ SPECIFIKACE MATERIÁLŮ JE UVEDENA V TECHNICKÉ ZPRÁVĚ

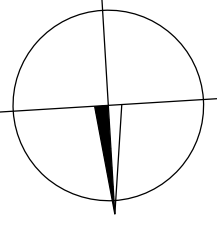
PODKLADNÍ BETON

C16/20 - X0
ZÁKLADY
NOSNÁ KONSTRUKCE - DILATAČNÍ DÍLY 1-3
NOSNÁ KONSTRUKCE - LÁVKA K VÝTAHU
NOSNÁ KONSTRUKCE - LEMOVACÍ PRAHY

BETONÁŘSKÁ VÝTŽUŽ

VÝKAZ MATERIÁLŮ:

	MJ.	CELKEM
PODKLADNÍ BET.	m ³	3.78
ZÁKLAD OP1	m ³	14.72
NOSNÁ KONSTRUKCE	m ³	458.75
LEMOVACÍ PRAH / MZ	m ³	2.84
VÝPLŇ KAPSY MZ	m ³	0.15
SW 1	m ²	222.71
SW 2	m ²	72.05
SW 3	m ²	251.44



Revize:	Datum:	Popis:	Podpis:	Datum:
000	03.12.2021	Definitivní odevzdání dokumentace POPS	Ing. Jiří Ebel	

Stavěbník / Investor:	Správa železnic, státní organizace	Správa železnic
Adresa:	Čadská 100/17, 110 00 Praha 1	
Zástupce investora:	Stavěbní správa západ	
Adresa:	Sokolovská 1955/278, 190 00 Praha 9	

Zhotovitel díla:	SUDOP PRAHA a.s.	SUDOP PRAHA
Adresa:	Oltavská 1a, 130 00 Praha 3	
Kontakt:	T: +420 605 229 020	
E:	praha@sudop.cz	
Zhotovitel částí / objektů:	SUDOP PRAHA a.s.	SUDOP PRAHA
Adresa:	Oltavská 1a, 130 00 Praha 3	
Kontakt:	T: +420 605 229 020	
E:	praha@sudop.cz	
Hlavní projektant (HP):	Ing. Tomáš Marínka	Specialista: Ing. Jakub Götzinger, Ph.D.

Název stavby / akce:	VÝSTAVBA LÁVKY V ŽST. PRAHA - SMÍCHOV	Dosažení (8-od):	8631700316
Název části:	Mosty, výtžbuhy a zdi	Zakázka:	20-303.209
Název objektu:	Lávka pro pěší	Dosažení částí:	D.2.1.04
Název přílohy:	Výkres tvaru nosné konstrukce - dilatační díl D1 - část 1	Číslo objektu / komplexu:	SO 30-22-01.1
Název přílohy:	Výkres tvaru nosné konstrukce - dilatační díl D1 - část 1	Číslo přílohy:	2. 3.1.1
Opisovatel projektant:	Ing. Jakub Götzinger, Ph.D.	Mřížka:	1:100
Forma:	Forma: 12x44	Stupně dokumentace:	PDPS
Práci:	Konstrukční část:	Tržba:	12x44
Práci:	Viz textová část	Tržba:	12x44
Práci:	Viz textová část	Tržba:	12x44
Práci:	Viz textová část	Tržba:	12x44